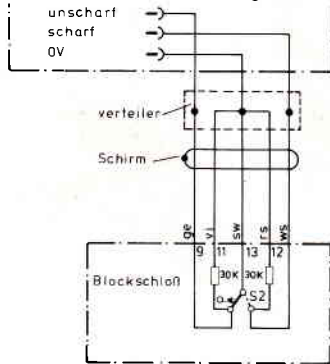
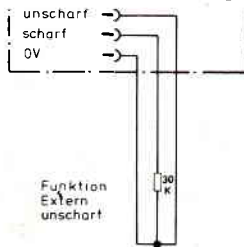


Errichteranleitung

● Anschlußbild für Blockschoß 30 kOhm-Überwachung



● Nachbildung der 30 kOhm-Überwachung



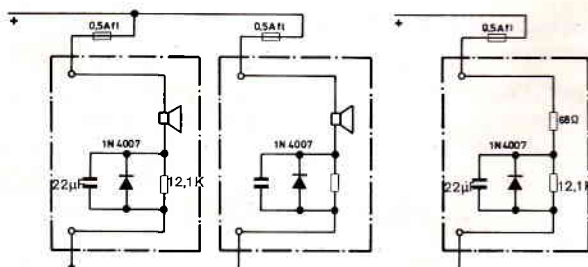
Hinweis zum Blockschoß:

Wird die Zentrale ohne Blockschoß in Betrieb genommen, so muß die 30 kOhm-Überwachung nachgebildet werden, ansonsten schaltet sich die Zentrale autom. extern scharf. Gleichzeitig erfolgt für die komplette Zentrale die Dunkelsteuerung aller LED's.

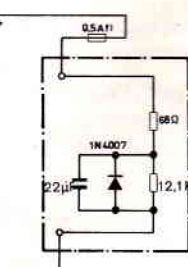
Sirenenüberwachung für 2 Druckkammer-Lautsprecher 43 115

- Beide Druckkammer-Lautsprecher werden auf Sabotage überwacht. Jeder freie Lautsprecheranschluß ist mit der Ersatzschaltung Art.-Nr. 43 117 zu versehen.
- Die Ansprechempfindlichkeit der Sabotageüberwachung beträgt ca. $\pm 30\%$ von $12,1 \text{ kOhm}$ = $3,6 \text{ kOhm}$.
- Die Ansprechverzögerung beträgt ca. 200 msec.
- Über die Meßpunkte Mp6 und MpG kann die Überwachungsspannung nachgemessen werden.
- Die mögliche Abweichung darf max. 40 mV betragen.

● Anschlußbild für 2 DKL Art.-Nr. 43 115



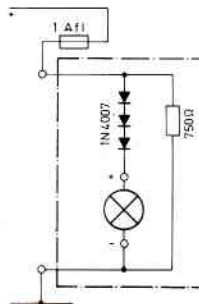
● Nachbildung für 1 DKL steckbar Art.-Nr. 43 117



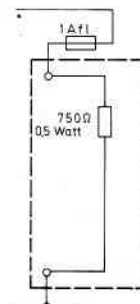
Überwachung der Blitzlampe 10 641 / 12 V-

- Die Blitzlampe 12 V- ist mit einem 750 Ohm-Überwachungswiderstand ausgerüstet.
- Die Ansprechempfindlichkeit beträgt ca. $\pm 20\%$ = 150 Ohm.
- Die Ansprechverzögerung beträgt ca. 200 msec.
- Meßpunkte Mp7 und MpG auf der Hauptplatine
- Mögliche Abweichung max. 40 mV
- Ansprechschwelle beträgt ca. 250 mV

● Anschlußplan für Blitzlampe Art.-Nr. 10 641



● Nachbildung für Blitzlampe



Steuersignal für Fernanzeige sowie Vor-, Haupt- und Daueralarm

Alle Ausgänge + 12 V- / 50 mA belastbar

- Betrieb
- Störung
- Intern Scharf
- Alarm
- Pol.-Notruf
- Meldergruppe 1
- Meldergruppe 2
- Meldergruppe 3
- Meldergruppe 4
- Meldergruppe 5
- Meldergruppe 1 gesperrt
- Meldergruppe 2 gesperrt
- Intern Summer

Alarmsignale

- Intern / Voralarm
- Hauptalarm
- Daueralarm

Relaisausgänge

Relais Hauptalarm C1

1 Umschaltkontakt 220 V / 5 A

Aktiv bei Hauptalarm. Mit automatischer Abschaltung

Relais Daueralarm C2

1 Umschaltkontakt 220 V / 5 A

Aktiv bei Daueralarm. Bis zum Unscharfschalten oder manueller Stop.

Relais Voralarm C3

1 Umschaltkontakt 220 V / 5 A

Aktiv bei Voralarm (Internalarm).

Relais Extern Unscharf C4 (abschaltbar)

1 Umschaltkontakt 20 V = / 500 mA

Aktiv bei „Blockschoß unscharfgeschaltet“.

Relais Störung C5 (abschaltbar)

1 Umschaltkontakt 20 V = / 500 mA

Aktiv bei Netzausfall des Mikroprozessors, Störung, Akkuladung, Netzausfall mit Verzögerung von 3 min. (Arbeitet als Ruhestromrelais)

Relais Melder löschen C6

1 Ruhekontakt mit + 12 V beschaltet und mit Sicherung 500 mA abgesichert.

Aktiv beim „Löschen“ (ca. 1,2 sec.)

Zum Abschalten der Versorgungsspannung von Meldern zum Löschen.

* Hinweise zu den Schaltrelais

Relais Pol.-Notruf

(auf der Pol.-Notrufkarte)

1 Umschaltkontakt 24 V / 1 A

Aktiv bei HA (je nach Programmierung als Impuls oder Dauersignal).

Zum Anschluß an eine Übertragungseinrichtung.